

SF-1

- tynk zewnętrzny cokołowy, barwiony w masie gr.0,2-0,5cm
- polistyren ekstrudowany XPS,  $\lambda=0,034$  W/(m\*K) gr.20cm
- izolacja przeciwwodna gr.0,5cm
- ściana żelbetowa wg proj.konstrukcji gr.24cm
- izolacja przeciwwodna gr.0,5cm
- polistyren ekstrudowany XPS,  $\lambda=0,031$  W/(m\*K) gr.10cm

SF-2

- folia kubełkowa
- polistyren ekstrudowany XPS,  $\lambda=0,034$  W/(m\*K) gr.20cm
- izolacja przeciwwodna gr.0,5cm
- ściana żelbetowa wg proj.konstrukcji gr.24cm
- izolacja przeciwwodna gr.0,5cm
- polistyren ekstrudowany XPS,  $\lambda=0,031$  W/(m\*K) gr.10cm

taśma uszczelniająca rozprężna

profil cokołowy

do wysokości min.30cm  
powyżej poziomu terenu  
wyciągnąć izolację przeciwwodną

listwa do folii kubełkowej

opaska żwirowa  
na geowłókninie

obrzeże trawnikowe PCV

klin z zaprawy  
wodoszczelnej

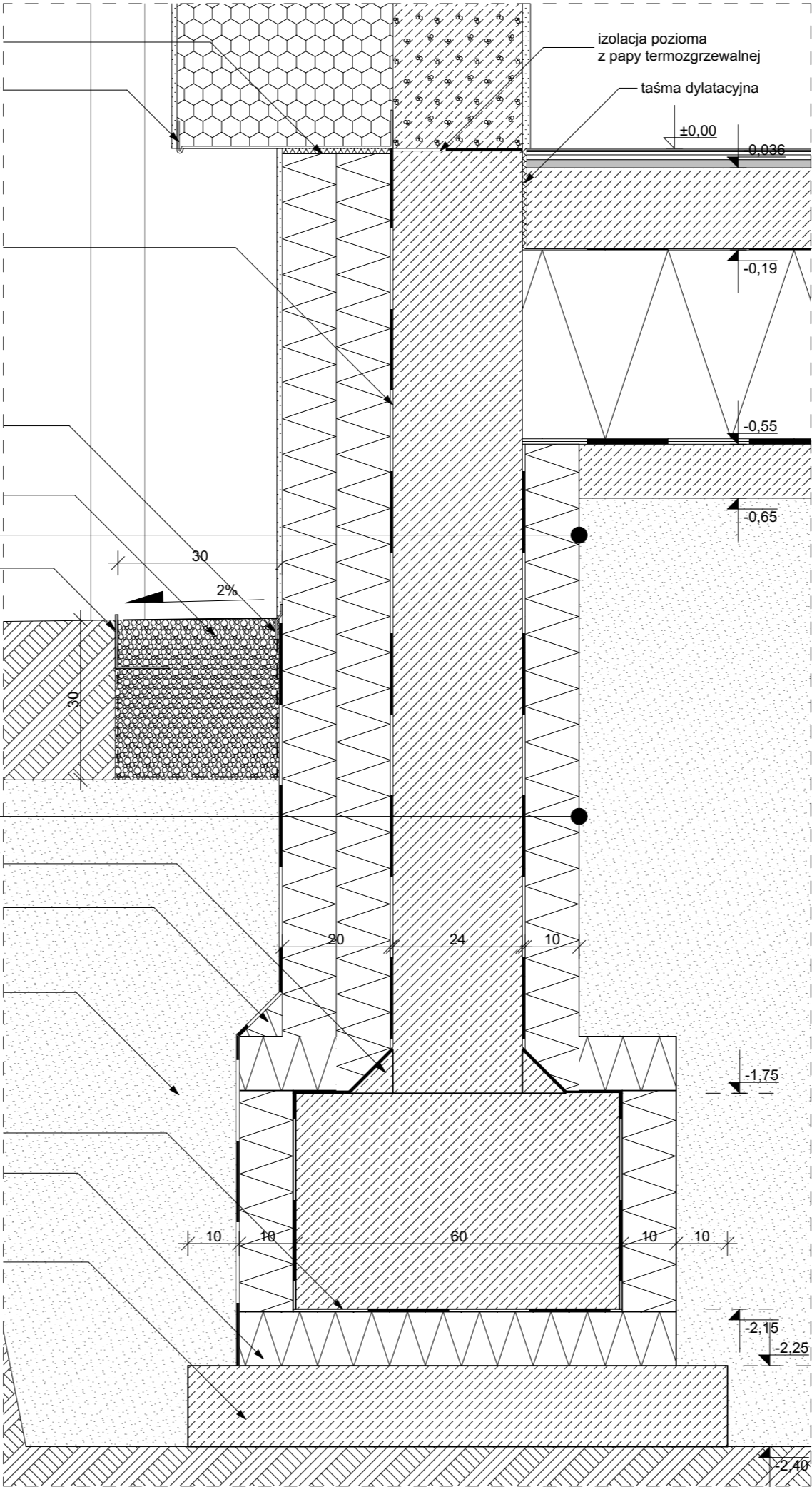
klin ze styropianu

piasek zagęszczony

pozioma izolacja przeciwwodna

XPS 700  
wg proj.konstrukcji

beton podkładowo-wyrównawczy  
wg proj.konstrukcji



4  
15  
36  
10  
100  
40  
10  
15  
240

**Uwagi**  
Wszystkie prace budowlane związane z elementami konstrukcyjnymi wykonywać wg projektu konstrukcji. Przed przystąpieniem do robót sprawdzić w odpowiednich projektach roboty związane. Ewentualne wady koordynacji przedstawić nadzorowi autorskiemu przed przystąpieniem do robót. Prowadzenie robót w przypadku stwierdzenia wad koordynacji jest zabronione. W szczególności zabronione jest prowadzenie robót w oparciu o dokumentację jednej branży bez sprawdzenia ich odniesień do architektury i pozostałych branż. Wszelkie zmiany, które wykonawca zdecyduje się wprowadzić, również te, które służą jedynie zmianie technologii, winny być przedstawione nadzorowi autorskiemu. Materiały elewacyjne, wykończeniowe i wszelkie widoczne akcesoria instalacyjne będą przed ich wbudowaniem przedstawiane architektom lub inwestorowi celu uzyskania akceptacji. Uwagi dotyczące wykonania konstrukcji: Przed przystąpieniem do wykonywania konstrukcji ścian, stropów sprawdzić wymiarowanie otworów drzwiowych i dostosować je do wybranych typów drzwi. Uwagi dotyczące wykonania instalacji: Na przejściach rurociągów ciepłych, wodnych, gazowych przez ściany konstrukcyjne i stropy budynku należy stosować tuleje ochronne. W przypadku systemów rurociągów, które umieszczone są w bruzdach ściennych lub prowadzone pod posadzką, należy przeprowadzić próbę ciśnieniową przed każdorazowym zamknięciem prac budowlanych. Instalacje elektryczne należy prowadzić w bruzdach ściennych. Szczegóły wykończeniowe w tym kolorystyka jeśli nie opisano w niniejszym opracowaniu należy uzgodnić z nadzorem autorskim lub inwestorem. Wszystkie wymiary należy sprawdzić w naturze. Wszelkie prace należy wykonywać wyłącznie na podstawie projektów oznaczonych jako projekty wykonawcze.



**Krajowa Agencja  
Poszanowania Energii SA**  
al. Jerozolimskie 65/79, Warszawa

Tytuł projektu  
**Budowa budynku sali sportowej  
z zapleczem techniczno-  
sanitarnym wraz z towarzyszącą  
infrastrukturą techniczną  
i drogową.**

Lokalizacja  
  
Działka nr ew. 124/2, obr. Chociw,  
gmina Widawa.

Inwestor  
Gmina Widawa, adres:  
ul. Rynek Kościuszki 10,  
98-170 Widawa

Faza projektu  
**Projekt wykonawczy**

Branża  
**Architektura**

Tom  
**I Architektura**

Projektant:  
**mgr inż. arch. Aleksandra Sybińska**  
upr.bud. KPOKK IARP 91/2013  
w spec. arch.

Sprawdzający:  
**dr inż. arch. Michał Pierchalski**  
upr. bud. MA/008/06 w spec. arch.

Opracowali:  
mgr inż. arch. Katarzyna Sawicka

Tytuł rysunku  
**Detal izolacji fundamentów**

Skala rysunku  
**1:10**

data  
**14.12.2020**

Nr rysunku  
**PW-A-D01**